

POWERED BY-----**महा गौरी कंप्यूटर प्रशिक्षण संस्थान**
COMPUTER OPERATOR& PROGRAMMING ASSISTANT.

FEATCHERS-

महा गौरी Introduces **समझ** Application For LIVE Online Master Classes Is An Incredibly Personalized Tutoring Platform For You, While You Are Staying At Your Home. We Have Grown Leaps And Bounds To Be The Best Online Tuition Website In Amarpatan With Immensely Talented Teachers, From The Most Reputed Institutions.

COMPUTER OPERATOR & PROGRAMMING ASSISTANT



ATUL PANDEY

HEAD OF THE INSTITUTION

POWERED BY-SAMAJH APP

POWERED BY----- **महा गौरी कंप्यूटर प्रशिक्षण संस्थान**(SAMAJH APP)
CARE-CAPACITY-CAPABALE

COPA TREAD THEORY

Computer Hardware And Software Installation

कंप्यूटर हार्डवेयर और सॉफ्टवेयर :: कंप्यूटर हार्डवेयर को कंप्यूटर सिस्टम के भौतिक भाग या घटक के रूप में परिभाषित किया गया है जो महसूस किया जा सकता है, देखा और छुआ जा सकता है कंप्यूटर मॉनिटर जिसे हम डिस्प्ले को देखने के लिए उपयोग करते हैं वह हार्डवेयर डिवाइस है,

एक प्रिंटर जिसे हम आउटपुट का उत्पादन करने के लिए उपयोग करते हैं, कंप्यूटर मेमोरी जो डेटा को संग्रहीत करने के लिए उपयोग की जाती है, सभी कंप्यूटर की बेहतर कार्यक्षमता के लिए कंप्यूटर सिस्टम में उपयोग किए जाने वाले हार्डवेयर प्रकार हैं।

कंप्यूटर सॉफ्टवेयर को निर्देशों का एक समूह या प्रोग्राम के संग्रह के रूप में परिभाषित किया जा सकता है, जो विशिष्ट कार्य करने के लिए डिज़ाइन और विकसित किए गए हैं।

आईटी पेशेवरों को अनुकूलित प्रोग्राम विकसित होते हैं जो कि हमारे दिन के जीवन के कुछ क्षेत्रों में इस्तेमाल किया जा सकता है .इस प्रकार के सॉफ्टवेयर या प्रोग्राम बहुत उपयोगी होते हैं और मानव प्रयासों को बहुत कम कर सकते हैं

विभिन्न पीसी सॉफ्टवेयर को दो मुख्य प्रकारों में वर्गीकृत किया जा सकता है ::

- सिस्टम सॉफ्टवेयर
- एप्लीकेशन सॉफ्टवेयर

एक कंप्यूटर सॉफ्टवेयर को ठीक से कार्य करने के लिए हार्डवेयर की आवश्यकता होती है। उदाहरण के लिए एक हार्ड डिस्क ड्राइव कंप्यूटर सिस्टम का एक हार्डवेयर उपकरण है जो जानकारी, प्रोग्राम या डेटा को उच्च मात्रा में सहेजता है या संग्रहीत करता है लेकिन यह सॉफ्टवेयर प्रोग्रामों की अनुपस्थिति में काम नहीं कर सकता है।

सॉफ्टवेयर हार्डवेयर चलाने और इसके विपरीत में मदद करता है।

एक अन्य उदाहरण अगर आपने अपने कंप्यूटर सिस्टम पर साउंड कार्ड स्थापित किया है जो ध्वनि, वीडियो चलाने के लिए उपयोग किया जाता है, और गेम खेलने के लिए भी उपयोग किया जाता है, लेकिन उचित ड्राइवर स्थापना [INSTALLATION] के बिना आप कोई भी आवाज नहीं सुन सकते हैं जो सॉफ्टवेयर है जो हार्डवेयर को ठीक से कार्य करने के लिए सक्रिय करता है

ड्राइवर्स सॉफ्टवेयर प्रोग्राम हैं जो हार्डवेयर के साथ आता है इसलिए हम कह सकते हैं कि हार्डवेयर और सॉफ्टवेयर की पूर्ण सुविधाओं का उपयोग करने के लिए वे एक-दूसरे पर निर्भर हैं, दोनों एक दूसरे कार्यों में महत्वपूर्ण भूमिका निभाते हैं। वे स्वतंत्र उपकरण और कार्यक्रम हैं लेकिन एक-दूसरे पर भारी निर्भर हैं

हम अपने कंप्यूटर को शुरू नहीं कर सकते हैं या उपयोग नहीं कर सकते हैं अगर डिवाइस के किसी भाग में गायब हो रहे हैं लेकिन स्पीकर, प्रिंटर, या यहां तक कि माउस कुछ हार्डवेयर पाए जाते हैं जो गायब होने पर कंप्यूटर की बूट प्रक्रिया को प्रभावित नहीं करते हैं, तो ये डिवाइस कंप्यूटर के अतिरिक्त कार्यों के लिए उपयोग किए जाते हैं |

कंप्यूटर और उनके हार्डवेयर घटक के प्रकार

जैसा कि हमने ऊपर चर्चा की है कि हार्डवेयर भौतिक डिवाइस हैं जिन्हें छुआ जा सकता है। बेहतर समझ के लिए अलग-अलग और सामान्य प्रकार के हार्डवेयर डिवाइस और उनका उपयोग नीचे वर्णित है

- कंप्यूटर कैबिनेट
- मदरबोर्ड
- रेम
- हार्ड डिस्क
- सी पी यू
- SMPS (स्विचिंग मोड पावर सप्लाइ)
- कीबोर्ड
- माउस
- मॉनीटर्स
- प्रिंटर
- कंप्यूटर स्पीकर्स
- आदि

What is Computer Hardware and Software
कंप्यूटर हार्डवेयर और सॉफ्टवेयर

Hardware Component Used in Computer
कंप्यूटर के हार्डवेयर

- ✓ Cabinet Case
कंप्यूटर कैबिनेट
- ✓ Motherboard
मदरबोर्ड
- ✓ Ram
रेम
- ✓ Hard Disk
हार्डडिस्क
- ✓ CPU
सी पी यू
- ✓ SMPS
एसएमपीएस
(Switching Mode Power Supply)
स्विचिंग मोड पावर सप्लाइ
- ✓ Keyboard
कीबोर्ड
- ✓ Mouse
माउस
- ✓ Monitors
मोनीटर
- ✓ Printers
प्रिंटर
- ✓ Speaker
स्पीकर

Computer Software and Their Uses
कंप्यूटर सॉफ्टवेयर और उनके उपयोग

Types of System Software
सिस्टम सॉफ्टवेयर के प्रकार

Windows, MacOS, UNIX® Celebrating 40 years uptime

Application Softwares of Computer
कंप्यूटर के अनुप्रयोग सॉफ्टवेयर

Office, Ps, X, Tips

ये कुछ सबसे अधिक इस्तेमाल किए जाने वाले और सामान्य हार्डवेयर डिवाइस हैं जो कुछ डिवाइसों के ऊपर उल्लिखित हैं जिनका प्रयोग बेहतर कार्यक्षमता के लिए किया जाता है या अतिरिक्त सुविधाओं के लिए किया जाता है।

स्पीकर और प्रिंटर की तरह। उन्हें पीसी की बूट प्रक्रिया में उपयोग नहीं किया जाता है ।

कंप्यूटर कैबिनेट ::

कंप्यूटर कैबिनेट विभिन्न आकारों में आते हैं लेकिन आम तौर पर इस्तेमाल

POWERED BY----- महा गौरी कंप्यूटर प्रशिक्षण संस्थान (SAMAJH APP)

CARE-CAPACITY-CAPABLE

किया जाने वाला एक टावर कैबिनेट होता है, जिसका ऊंचाई 15 से 25 इंच तक होता है।

वे अलग-अलग प्रकार के हार्डवेयर डिवाइसों को अपने आप में फिट करने के लिए सक्षम बनाते हैं और सभी डिवाइस स्क्रू के उपयोग से मामले से जुड़े होते हैं।

पीसी कैबिनेट में आम तौर पर संलग्न हार्डवेयर डिवाइस पावर सप्लाई, मदरबोर्ड सीपीयू, रेम , हार्ड डिस्क, DDR-RW इत्यादि हैं।

मदरबोर्ड ::

कम्प्यूटर मदरबोर्ड या मेनबोर्ड PCB (PRINTED CIRCUIT BOARD) का एक टुकड़ा है, जहां सभी अन्य डिवाइस केबल और तारों का उपयोग कर जुड़े हुए हैं। मदरबोर्ड आमतौर पर पीसी के साथ जुड़े हार्डवेयर उपकरणों के अन्य भागों में SMPS या बिजली आपूर्ति से प्राप्त सभी वोल्टेज और बिजली वितरित करता है।

रेम ::

रैम [रैंडम एक्सेस मेमोरी] कम्प्यूटर सिस्टम का एक अनिवार्य हिस्सा है जिसका प्रयोग डेटा या प्रोग्राम अस्थायी रूप से करने के लिए किया जाता है। यह एक अस्थिर स्मृति [MEMORY] है जो डेटा को खो देता है जब बिजली की आपूर्ति से गायब हो जाती है। जब RAM अनुपस्थित पाया जाता है तो मदरबोर्ड ध्वनि देता है, और मॉनिटर पर कोई चित्र नहीं मिलता है।

हार्ड डिस्क ड्राइव::

कम्प्यूटर हार्ड डिस्क ड्राइव को डेटा को स्थायी रूप से स्टोर करने के लिए उपयोग किया जाता है यह एक प्रकार का गैर-अस्थिर स्मृति [NON-VOLATILE MEMORY] है जो डेटा या PROGRAMS को खो देता है जब कोई बिजली नहीं

होती है आजकल बड़ी मात्रा में डेटा को हार्ड डिस्क में संग्रहित किया जा सकता है।

जिसे माध्यमिक स्टोरेज हार्डवेयर डिवाइस कहा जाता है। हार्ड डिस्क की क्षमता को MB-MEGABYTES, GB-GIGABYTES और TB-TERABYTES में मापा जाता है ।

सीपीयू [सेंट्रल प्रोसेसिंग यूनिट] ::

सीपीयू सेंट्रल प्रोसेसिंग यूनिट के लिए जाना जाता है, जो लगभग सभी ऑपरेशन कंप्यूटर सिस्टम के लिए जिम्मेदार है। सीपीयू अंकगणित और तार्किक संचालन करता है जिसमें अतिरिक्त, घटाव, विभाजन और गुणा और तार्किक कार्यों में तुलना, कम और अधिक मूल्य शामिल हैं।

प्रत्येक इनपुट जो इनपुट डिवाइस द्वारा भेजी जाती है पहले प्राथमिक मेमोरी में एकत्रित किया जाता है और बाद में इसे आगे की प्रक्रिया के लिए सीपीयू में स्थानांतरित कर दिया जाता है।

SMPS (विद्युत आपूर्ति) ::

SMPS स्विचिंग मोड पावर सप्लाई के रूप में जाना जाता है। जो कि मदरबोर्ड की शक्ति देने के लिए जिम्मेदार है, बाद में यह शक्ति बेहतर कार्यक्षमता के लिए अन्य हार्डवेयर उपकरणों के बीच वितरित की जाती है।

मुख्य रूप से तीन प्रकार के बिजली की आपूर्ति आधुनिक पीसी में उपयोग किया जाता है।

- AT -(Advance Technology)
- AT-X -(Advanced Technology-Extended)
- AT-XT – (Advanced technology with Extended Technology)

कीबोर्ड ::

कीबोर्ड एक इनपुट डिवाइस है जो मुख्य रूप से CPU को इनपुट के रूप में टेक्स्ट दर्ज करने के लिए उपयोग किया जाता है।

माउस ::

माउस एक अंकन उपकरण है जो कि चयन, इंगित करने और माउस, फ़ाइलों और फ़ोल्डरों को हार्ड ड्राइव में एक स्थान से दूसरे स्थान पर खींचने के लिए उपयोग किया जाता है।

मॉनिटर ::

मॉनिटर डिस्प्ले यूनिट हैं या आमतौर पर VDU के रूप में बुलाया जाता है जो [विज़ुअल डिस्प्ले यूनिट] के लिए होता है, वे कंप्यूटर से प्राप्त स्क्रीन को उनकी स्क्रीन पर प्रदर्शित करने के लिए उपयोग किया जाता है।

उन्हें SOFT COPY टर्मिनलों के रूप में भी कहा जाता है

प्रिंटर ::

प्रिंटर कंप्यूटर के हार्डवेयर घटक होते हैं जो अक्सर कागजात पर उत्पादन के लिए एक हार्डकापी के रूप में उपयोग किया जाता है

कंप्यूटर स्पीकर ::

स्पीकर डिजिटल संकेतों को आउटपुट करने के लिए उपयोग किया जाता है आप ध्वनि, वीडियो और गेम खेलने के लिए स्पीकर का उपयोग कर सकते हैं।

कंप्यूटर सॉफ्टवेयर के विभिन्न प्रकार और उनका उपयोग

कंप्यूटर सॉफ्टवेयर निर्देश या कार्यक्रमों का एक समूह है, जिसका उपयोग विशिष्ट या विशेष कार्य के लिए किया जाता है। आप सॉफ्टवेयर को छू नहीं सकते या महसूस नहीं कर सकते क्योंकि वे सिर्फ एक निर्देश के सेट हैं जो एक प्रोग्राम के लिए SW प्रोग्रामर द्वारा लिखा गया है।

उपयोगकर्ता को कंप्यूटर सिस्टम के लिए ठीक से काम करने के लिए दोनों हार्डवेयर और सॉफ्टवेयर की आवश्यकता होगी। हार्डवेयर सॉफ्टवेयर पढ़ता है हमारे कंप्यूटर सिस्टम पर अधिकांश सॉफ्टवेयर प्रोग्राम के रूप में है। सॉफ्टवेयर को दो प्रकारों में वर्गीकृत किया जा सकता है ::

- सिस्टम सॉफ्टवेयर
- एप्लीकेशन सॉफ्टवेयर

सिस्टम सॉफ्टवेयर::

सिस्टम सॉफ्टवेयर हार्डवेयर को नियंत्रित करता है ताकि किसी भी अनुप्रयोग सॉफ्टवेयर को चलाया जा सकता है और प्रोग्रामर द्वारा वर्णित विभिन्न कार्यों को पूरा करने के लिए निष्पादित किया जा सकता है। सिस्टम सॉफ्टवेयर रन और कार्यान्वित कार्यक्रम, वे सीपीयू, प्राइमरी और कंप्यूटर जैसे कंप्यूटर सिस्टम के अन्य विभिन्न घटकों की निगरानी भी करते हैं।

माध्यमिक भंडार, और पीसी के अन्य परिधीय उपकरणों।

वे प्रिंटर, स्कैनर, वेबकैम, साउंड कार्ड आदि जैसे बाह्य उपकरणों की संचार और नियंत्रण करते हैं। माइक्रोसॉफ्ट विंडोज, लिनक्स, मैक, यूनिक्स आदि जैसे ऑपरेटिंग सिस्टम सिस्टम सॉफ्टवेयर के प्राथमिक उदाहरण हैं वे कंप्यूटर सिस्टम के हार्डवेयर को नियंत्रित करते हैं ताकि वे कुशलतापूर्वक काम कर सकें और उचित रूप से उन्हें दिए गए विशिष्ट कार्य करने के लिए और आवेदन सॉफ्टवेयर के समग्र विकास में निष्पादित करने और निष्पादित करने के लिए एक मंच प्रदान करने के लिए।

वे डेटा को हार्ड डिस्क पर स्थानांतरित करते हैं, यह डिस्प्ले डिवाइसेस पर देखने के लिए टेक्स्ट या छवियां या ग्राफिक्स करता है, ऐसे कई अन्य सिस्टम सॉफ्टवेयर हैं जो विशिष्ट कार्यों के लिए विकसित किए जाते हैं, जैसे डिवाइस ड्राइवर बेहतर डिवाइस के लिए पीसी में इंस्टॉल किए जाते हैं।

,उदाहरण के लिए: डिस्प्ले कार्ड और साउंड कार्ड के डिवाइसेज चालकों को कंप्यूटर स्क्रीन पर बेहतर रिज़ॉल्यूशन देखने और साउंडकार्ड से ध्वनि सुनने में उपयोग किया जाता है।

प्रोग्रामिंग टूल्स, यूटिलिटी सॉफ्टवेयर, कंपाइलर, इंटरप्रिटर को सिस्टम सॉफ्टवेयर माना जाता है सिस्टम सॉफ्टवेयर ऑपरेटिंग सिस्टम और भाषा प्रोसेसर [LANGUAGE PROCESSOR] हो सकते हैं जहां ऑपरेटिंग सिस्टम उपयोगकर्ता और कंप्यूटर और भाषा प्रोसेसर के बीच इंटरफ़ेस के रूप में कार्य करता है, जो कि प्रोग्रामिंग भाषाएं बदलते हैं

LOW LEVEL LANGUAGE और उच्च-स्तरीय भाषाओं को मशीन की भाषा में परिवर्तित करती है जो कंप्यूटर द्वारा समझा जाने वाली भाषा है। कम्पाइलर और दुभाषिए भाषा प्रोसेसर के उदाहरण हैं।

सिस्टम सॉफ्टवेयर और उनके उपयोग के विभिन्न प्रकार

- Translators- ट्रांसलेटर
- Device Drivers – डिवाइस ड्राइवर्स
- Utility Programs – यूटिलिटी प्रोग्राम्स
- Operating System – ऑपरेटिंग सिस्टम

Translators- ट्रांसलेटर :: ये उन कार्यक्रम हैं जो उच्चतर स्तर या Assembly language में मशीन भाषा में लिखे गए कोडों का अनुवाद करते हैं या वह भाषा जो कंप्यूटर द्वारा आसानी से समझी जाती है।

Device Drivers – डिवाइस ड्राइवर :: इन प्रोग्रामों का उपयोग हार्डवेयर उपकरणों की बेहतर कार्यक्षमता के लिए किया जाता है। जैसे कि माउस, साउंड कार्ड और कीबोर्ड

Utility Programs – यूटिलिटी प्रोग्राम्स :: FORMAT, डीफ्रैग्मेंटेशन, हार्ड डिस्क स्पेस की सफाई और पीसी से एप्लिकेशन प्रोग्राम को इंस्टॉल करना और निकालना।

ये उपयोगिता कार्यक्रम उपयोगकर्ता को बेहतर संवाद और सॉफ्टवेयर और हार्डवेयर के साथ सहभागिता करने में मदद करते हैं।

Operating System – ऑपरेटिंग सिस्टम :: यह एक उपयोगकर्ता और कंप्यूटर हार्डवेयर के बीच प्राथमिक इंटरफ़ेस के रूप में कार्य करता है।

यह उपयोगकर्ता को एक GUI प्रस्तुत करता है जो ग्राफ़िकल यूजर इंटरफ़ेस के लिए होता है जहां उपयोगकर्ता सीधे कंप्यूटर सिस्टम में इस्तेमाल हार्डवेयर और सॉफ्टवेयर के साथ संवाद कर सकते हैं या बातचीत कर सकते हैं।

सिस्टम सॉफ्टवेयर हार्डवेयर और उपयोगकर्ता इनपुट का प्रबंधन और नियंत्रण करता है। वे आवेदन SOFTWARE के विकास के लिए एक इंटरफ़ेस प्रदान करने में भी उपयोग किया जाता है।

कंप्यूटर एप्लीकेशन सॉफ्टवेयर

एप्लिकेशन सॉफ्टवेयर एक प्रोग्राम है जो विशिष्ट प्रयोजनों के लिए और विशेष कार्य के लिए डिज़ाइन और विकसित किया गया है जो उपयोगकर्ताओं द्वारा सीधे उपयोग किया जाता है।

दूसरे शब्दों में, यह उपयोगकर्ता और सिस्टम सॉफ्टवेयर के बीच अंतरफलक के रूप में वर्णित किया जा सकता है, जो उपयोगकर्ता को विशिष्ट कार्य करने में मदद करता है।

सामान्य अनुप्रयोग सॉफ्टवेयर वर्ड प्रोसेसर और स्प्रेडशीट है कुछ आवेदन SOFTWARE अन्य अनुप्रयोग सॉफ्टवेयर जैसे एमएस-ऑफिस सूट जैसे एमएस वर्ड, एक्सेल, पावर प्वाइंट और एक्सेस के साथ मिलकर बाँध रहे हैं।

और Adobe में एडोब फ़ोटोशॉप और इमेज भी शामिल है।

प्री-इंस्टॉल किए गए एप्लिकेशन सॉफ्टवेयर जो कि स्वचालित रूप से या किसी अन्य शब्द में इंस्टॉल होता है, हम यह कह सकते हैं कि वे एक पैकेज के रूप में शामिल हैं जैसे कि मैक्रोसॉफ्ट विंडोज जैसे लोकप्रिय ऑपरेटिंग सिस्टम। उदाहरण के लिए: पेंट और विंडोज मीडिया प्लेयर

कस्टम सॉफ्टवेयर :: वे ग्राहकों की आवश्यकताओं के अनुसार डिज़ाइन और विकसित किए गए हैं और साथ ही अनुकूलित किए जाते हैं।

सॉफ्टवेयर डेवलपर जो अनुप्रयोग सॉफ्टवेयर के विकास के लिए एक उच्च स्तरीय भाषा का उपयोग करता है जैसे फ्रंट एंड के लिए विज़ुअल बेसिक (VB) और SQL (स्ट्रक्चरल क्वेरी लैंग्वेज) सर्वर जो अपने ग्राहकों की आवश्यकताओं को पूरा करते हैं उपयोगकर्ता के लिए आवश्यक विशेष कार्य करने के लिए उन्हें विकसित किया जाता है।

डेवलपर या प्रोग्रामर के पास सॉफ्टवेयर कोड को बदलने या अपडेट करने या जोड़ने या हटाने के लिए किसी भी समय विशेषाधिकार हैं जब आवश्यक हो।

उनका उपयोग रेलवे आरक्षण, पेट्रोल, विशाल संगठनों में कर्मचारियों के वेतन गणना, ऑनलाइन परीक्षा, ग्राफिक्स और एनिमेशन के लिए आवेदन पत्र बनाने में किया जा सकता है।

How To Set Up And Install A Computer Printer

एक कंप्यूटर काम नहीं आप शामिल सॉफ्टवेयर करते। यदि प्रिंटर की तो आप अपने



प्रिंटर तब तक करता जब तक ड्राइवर और स्थापित नहीं आपने अपने सीडी खो दी है, प्रिंटर के लिए

ड्राइवर डाउनलोड कर सकते हैं और अपने प्रिंटर को स्थापित करने के लिए उनका उपयोग कर सकते हैं।

क्या सभी प्रिंटर एक जैसे होते हैं?

हालांकि सभी प्रिंटर एक जैसे नहीं होते हैं, यह पेज सभी प्रिंटर ब्रांड (जैसे, ब्रदर, कैनन, एचपी, लेक्समार्क, और शार्प) और उनके मॉडल (जैसे, डेस्कजेट, लेजरजेट, फोटोस्मार्ट, आदि) के साथ मदद करता है। यह पृष्ठ आपकी मदद कर सकता है कि आपके पास इंकजेट प्रिंटर और लेजर प्रिंटर है या नहीं।

1.प्रिंटर को कंप्यूटर से जोड़ना
लैपटॉप कंप्यूटर पर यूएसबी
पोर्ट।

USB केबल, पैरेलल पोर्ट केबल
या SCSI केबल का उपयोग
करके प्रिंटर को कंप्यूटर से
कनेक्ट करें और फिर पावर
प्लग को पावर आउटलेट से
कनेक्ट करें। आज, अधिकांश



घरेलू कंप्यूटर प्रिंटर उदाहरण चित्र के समान USB केबल का उपयोग कर
रहे हैं।

2. प्रिंटर चालू करना

प्रिंटर को कंप्यूटर से कनेक्ट करने के बाद, इसे प्रिंटर के फ्रंट पर पावर बटन का
उपयोग करके चालू किया जा सकता है। आमतौर पर पावर बटन प्रिंटर के सामने
दाएं कोने पर होता है। हालांकि, बटन प्लेसमेंट आपके पास मौजूद प्रिंटर के प्रकार
पर निर्भर करता है। पुराने लेजर प्रिंटर में प्रिंटर के पिछले निचले कोने में से एक में
पावर स्विच भी हो सकता है।

3. प्रिंटर सेट करें और सॉफ्टवेयर स्थापित करें

प्रिंटर को कनेक्ट करने और उसे चालू करने के बाद, आपको प्रिंटर का सॉफ्टवेयर
और ड्राइवर इंस्टॉल करना होगा। प्रत्येक प्रिंटर को विंडोज़ या आपके ऑपरेटिंग
सिस्टम में प्रिंटर स्थापित करने के लिए उपयोग किए जाने वाले सॉफ्टवेयर के साथ
आना चाहिए।

सब कुछ प्लग इन होने के बाद, कंप्यूटर चालू करें।

प्रिंटर के साथ आई सीडी डालें। यदि सीडी स्वचालित रूप से प्रारंभ नहीं होती है, तो मेरा कंप्यूटर खोलें, सीडी ड्राइव पर डबल-क्लिक करें, और फिर सेटअप या फ़ाइल स्थापित करें पर क्लिक करें। यदि आपने ड्राइवों को डाउनलोड किया है, तो डाउनलोड की गई सेटअप फ़ाइल चलाएँ।

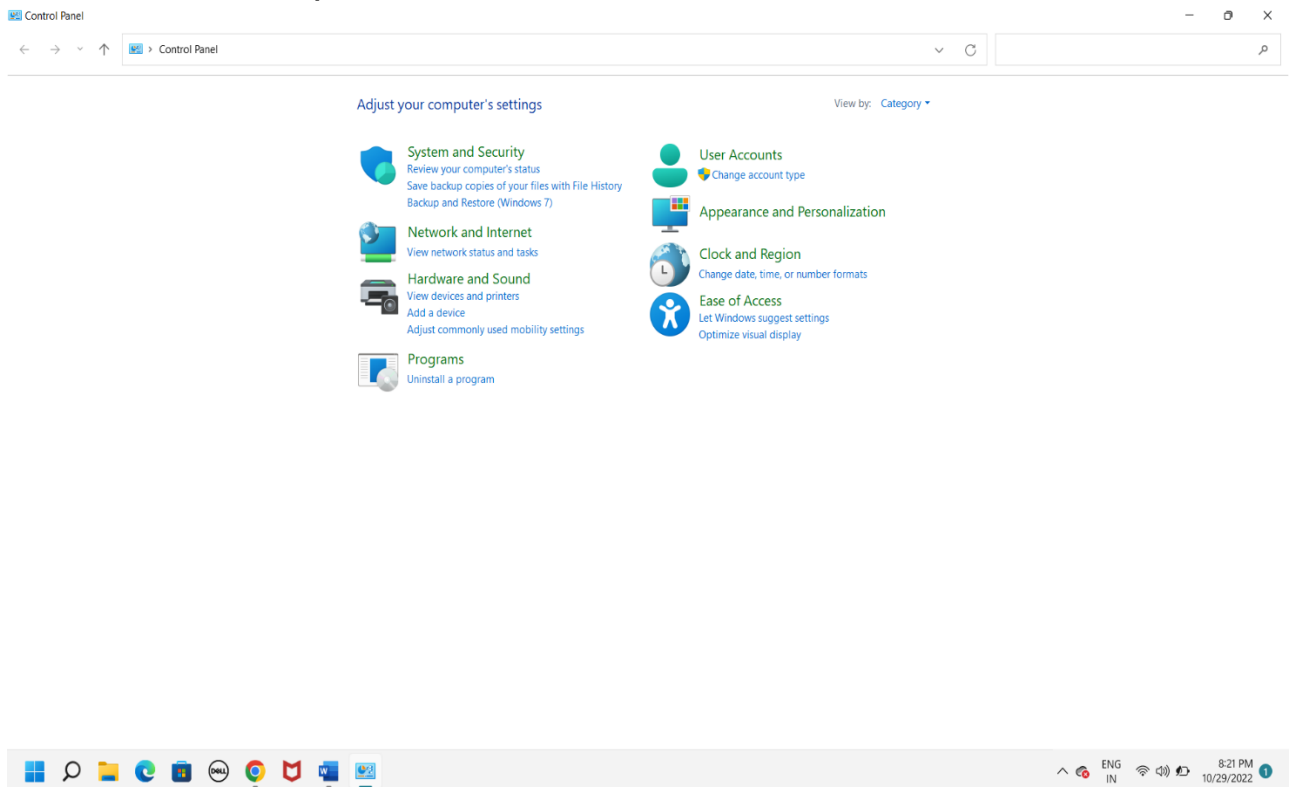
इंस्टॉलेशन विज़ार्ड का पालन करें, और एक बार पूरा हो जाने पर, आपका सॉफ़्टवेयर इंस्टॉल हो जाता है।

यह सुनिश्चित करने के लिए प्रिंटर का परीक्षण करें कि यह काम कर रहा है।

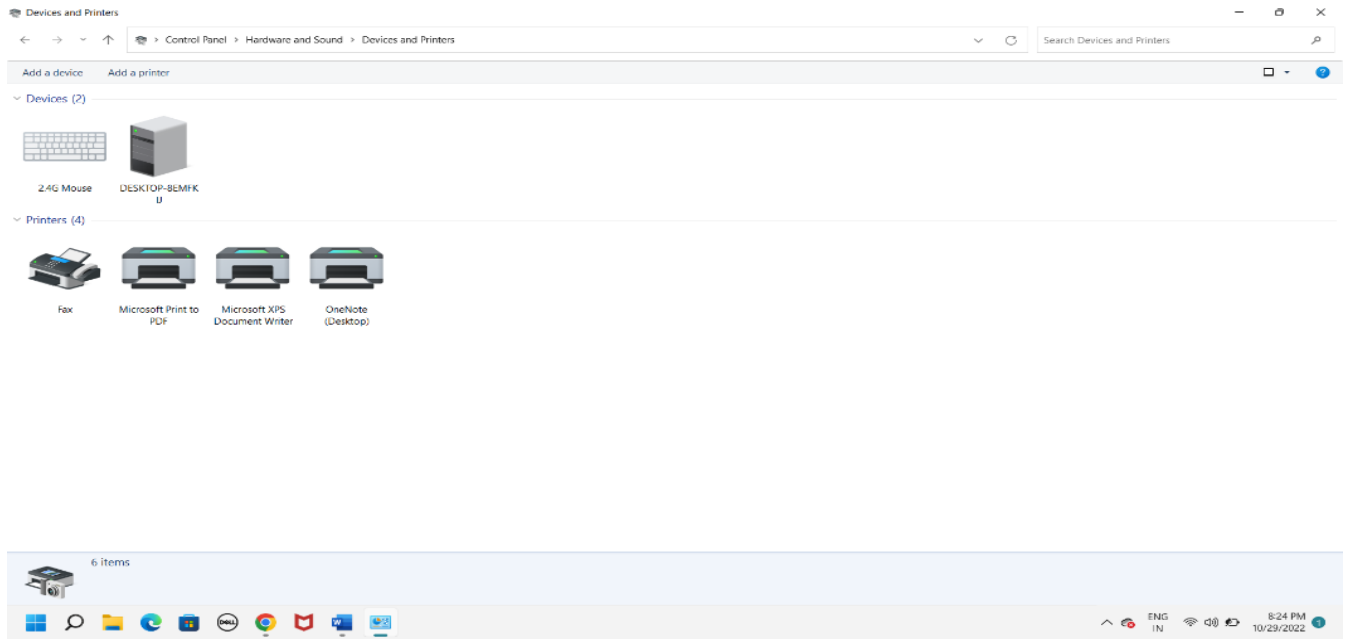
बिना सीडी, डीवीडी या डिस्क ड्राइव वाला कंप्यूटर

यदि आपके कंप्यूटर में डिस्क ड्राइव नहीं है या आपने सीडी खो दी है, तो आप अपने प्रिंटर के लिए सॉफ़्टवेयर निर्माता प्रिंटर के ड्राइवर पेज से डाउनलोड कर सकते हैं। एक बार ड्राइवर डाउनलोड हो जाने के बाद, आप ड्राइवों को स्थापित करने के लिए फ़ाइल चला सकते हैं।

1. [Open the Control Panel](#) with the printer connected and powered on.



2. In the Control Panel, [double-click](#) the **HARDWARE&SOUND** or **Printers and Fax** icon.
3. In the *Printers* window, click the **Add a printer** icon.
4. After completing the above steps, see the *Windows Printer Wizard*. Click **Next** to start the wizard.
5. Next, you have the choice of installing a *Local* or *Network* printer. If the printer connects

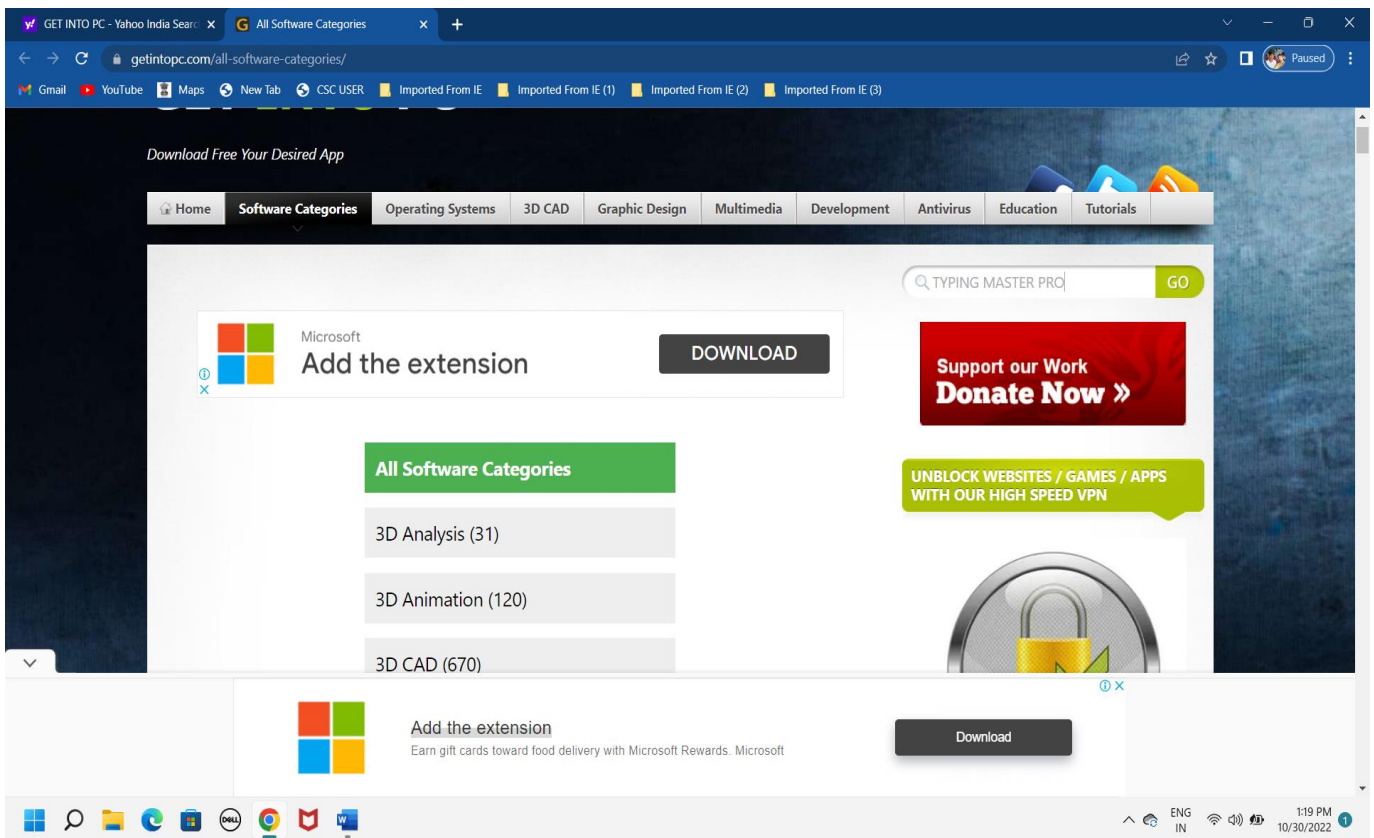
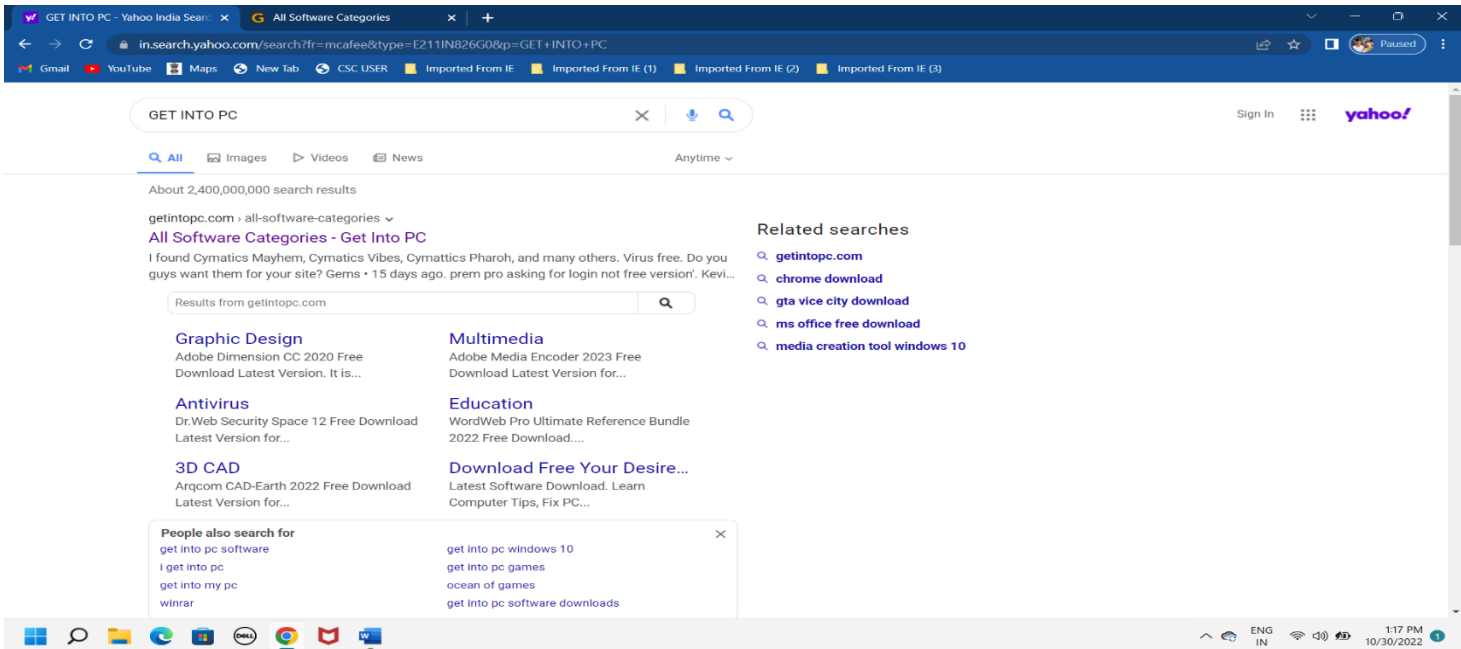


directly to your computer, choose **Local printer attached to this computer** and click **Next**.

6. When prompted for the printer driver location, browse to the directory of your drivers or point it to the printer CD.

➤ HOW TO INSTALL TYPING MASTER SOFTWARE IN YOUR PC

JUST GO-TO YOUR GOOGLE CHROME → SEARCH TO GOOGLE SEARCH BOX → GET INTO PC → ALL SOFTWARE CATEGORIES → SEARCH TYPING MASTER PRO IN GET INTO SEARCH BOX



POWERED BY----- महा गौरी कंप्यूटर प्रशिक्षण संस्थान (SAMAJH APP)
CARE-CAPACITY-CAPABLE

AND DOWNLOAD TYPING MASTER 10

Download Free Your Desired App

Home Software Categories Operating Systems 3D CAD Graphic Design Multimedia Development Antivirus Education Tutorials

Search results for **TYPING MASTER PRO** (13)

Support our Work **Donate Now**

UNBLOCK WEBSITES / GAMES / APPS WITH OUR HIGH SPEED VPN

VPN

Typing Master Pro 10 Free Download
4 YEARS AGO in Typing

Typing Master Pro v7 Free Download
5 YEARS AGO in Typing

Setup - TypingMaster Pro

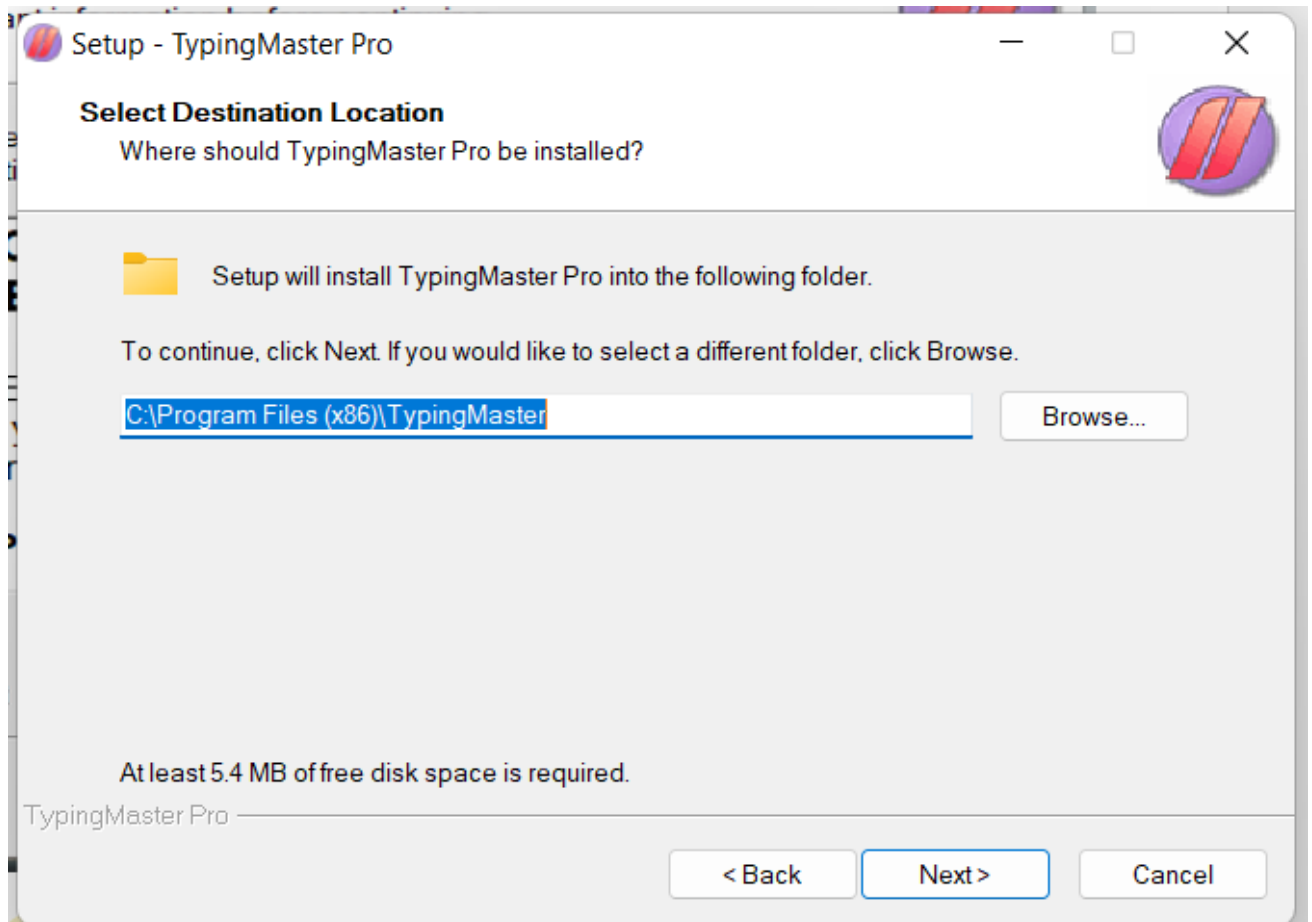
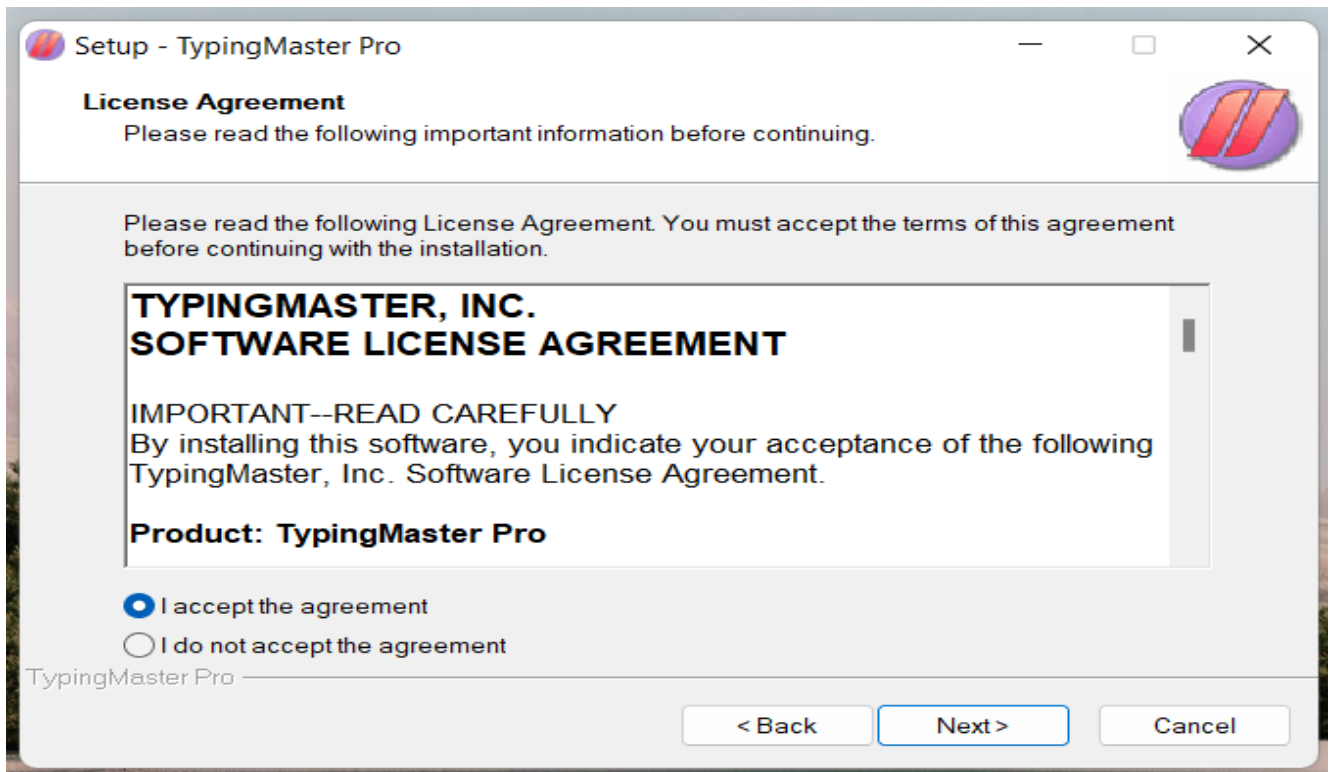
Welcome to the TypingMaster Pro Setup Wizard

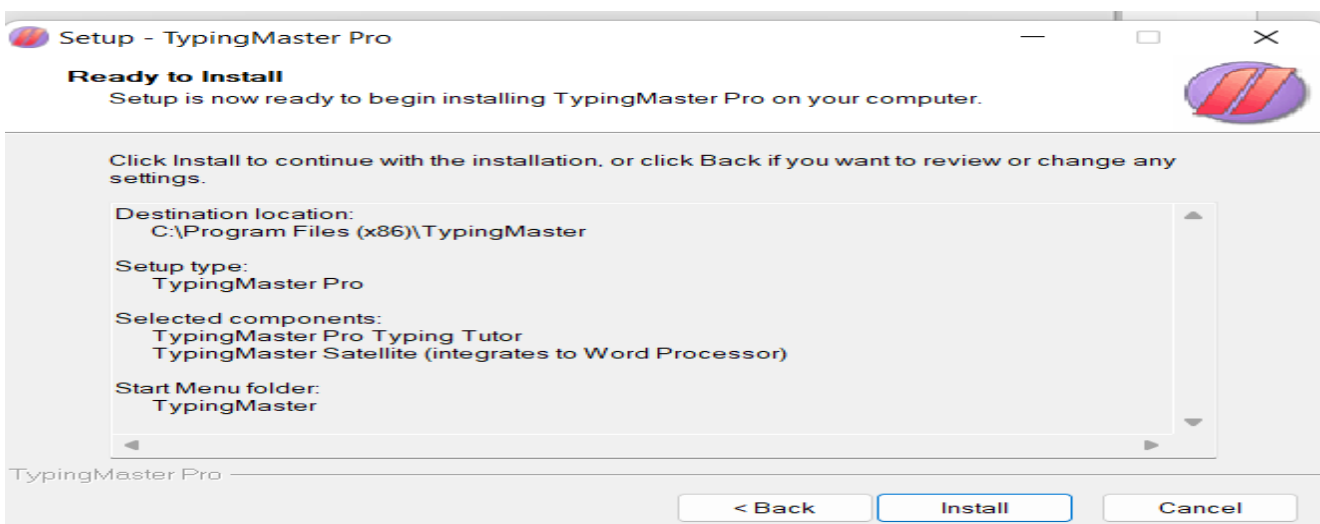
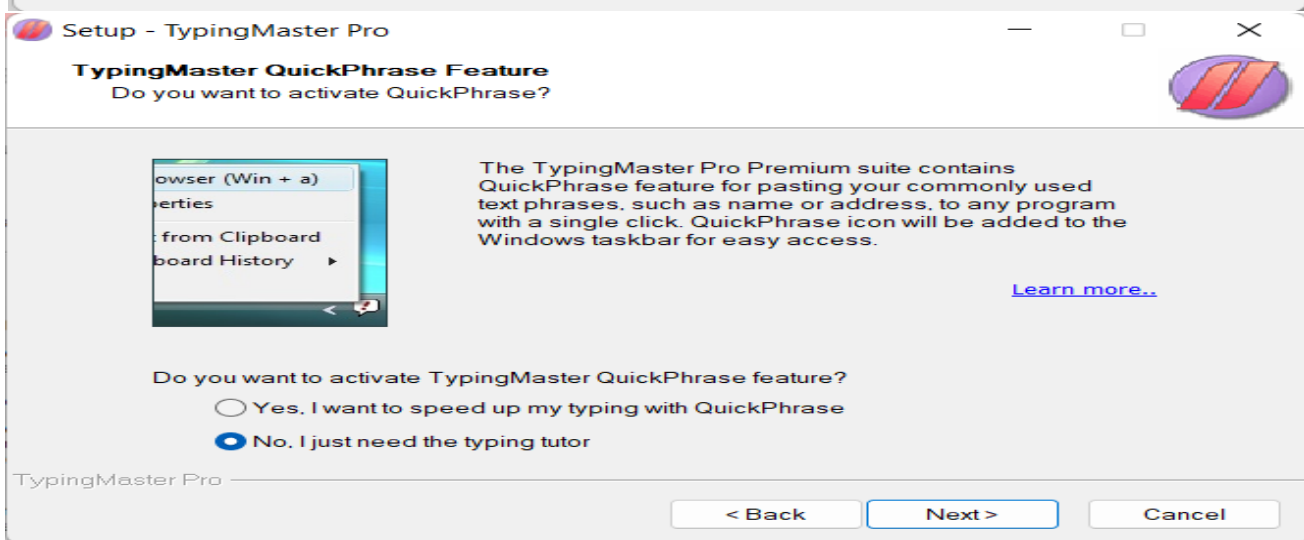
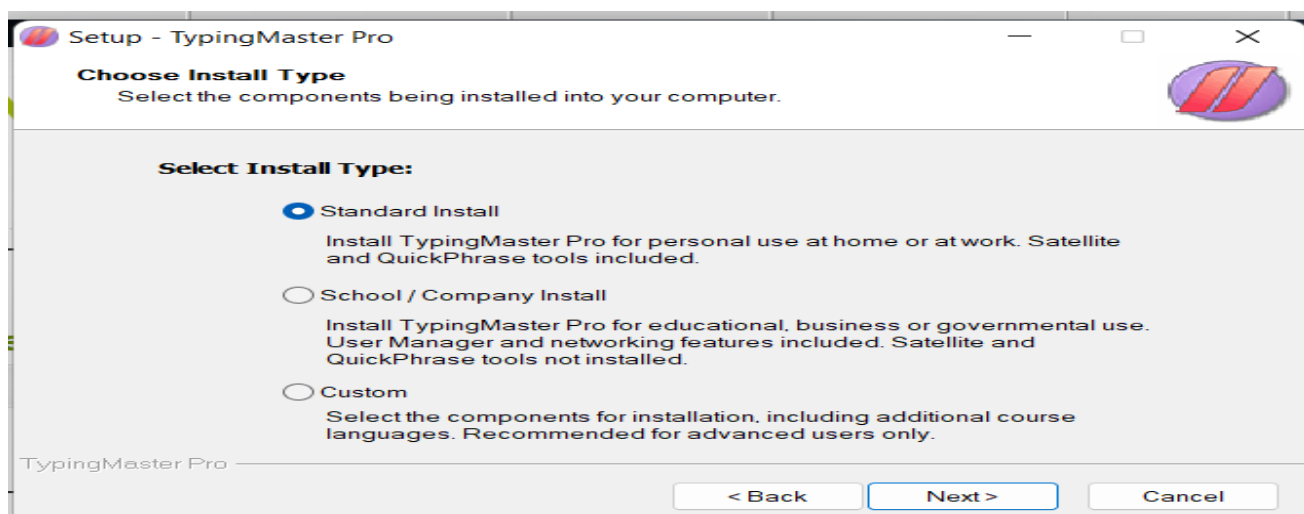
This will install TypingMaster Pro 7.1.0.808 on your computer.

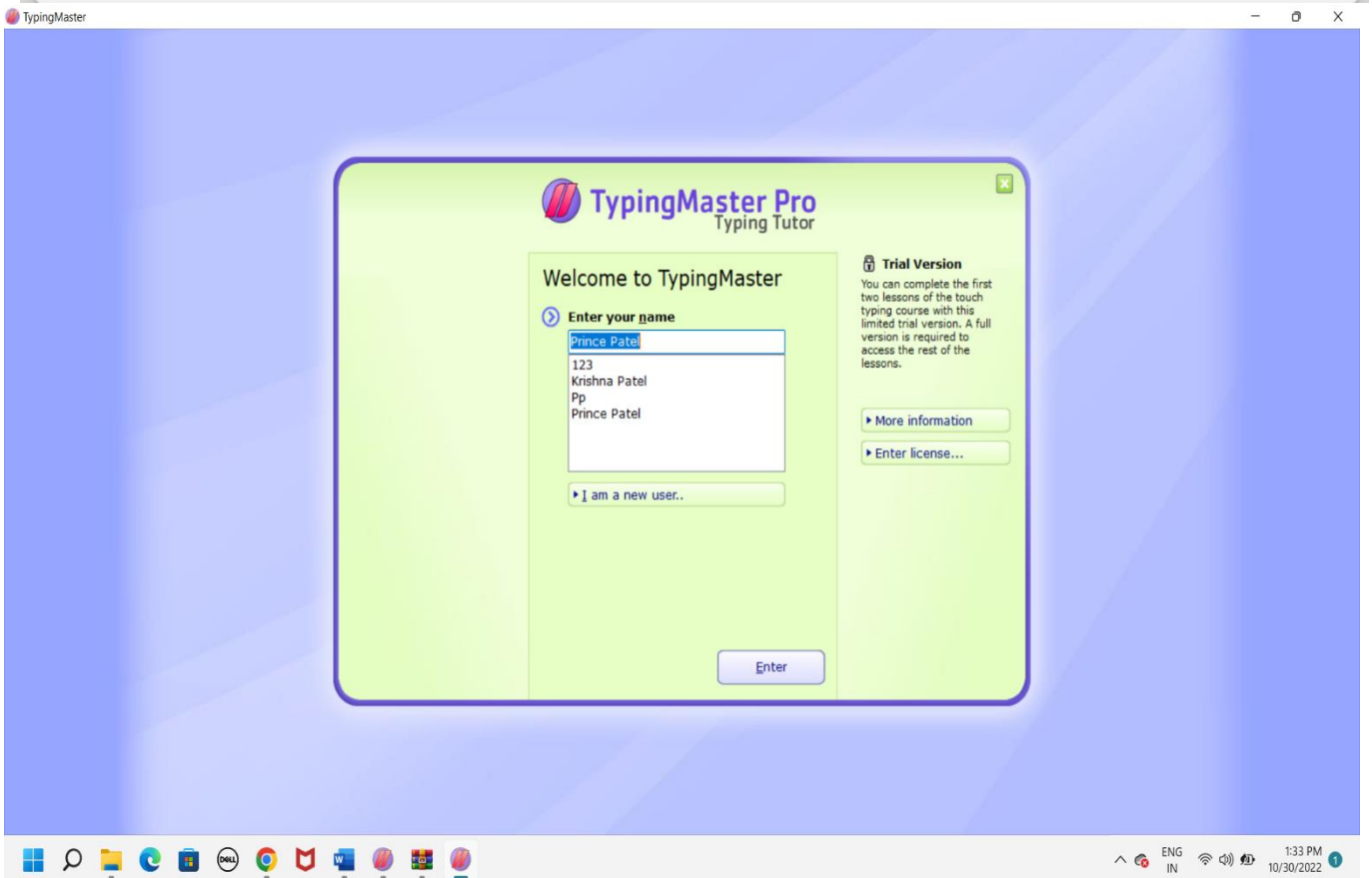
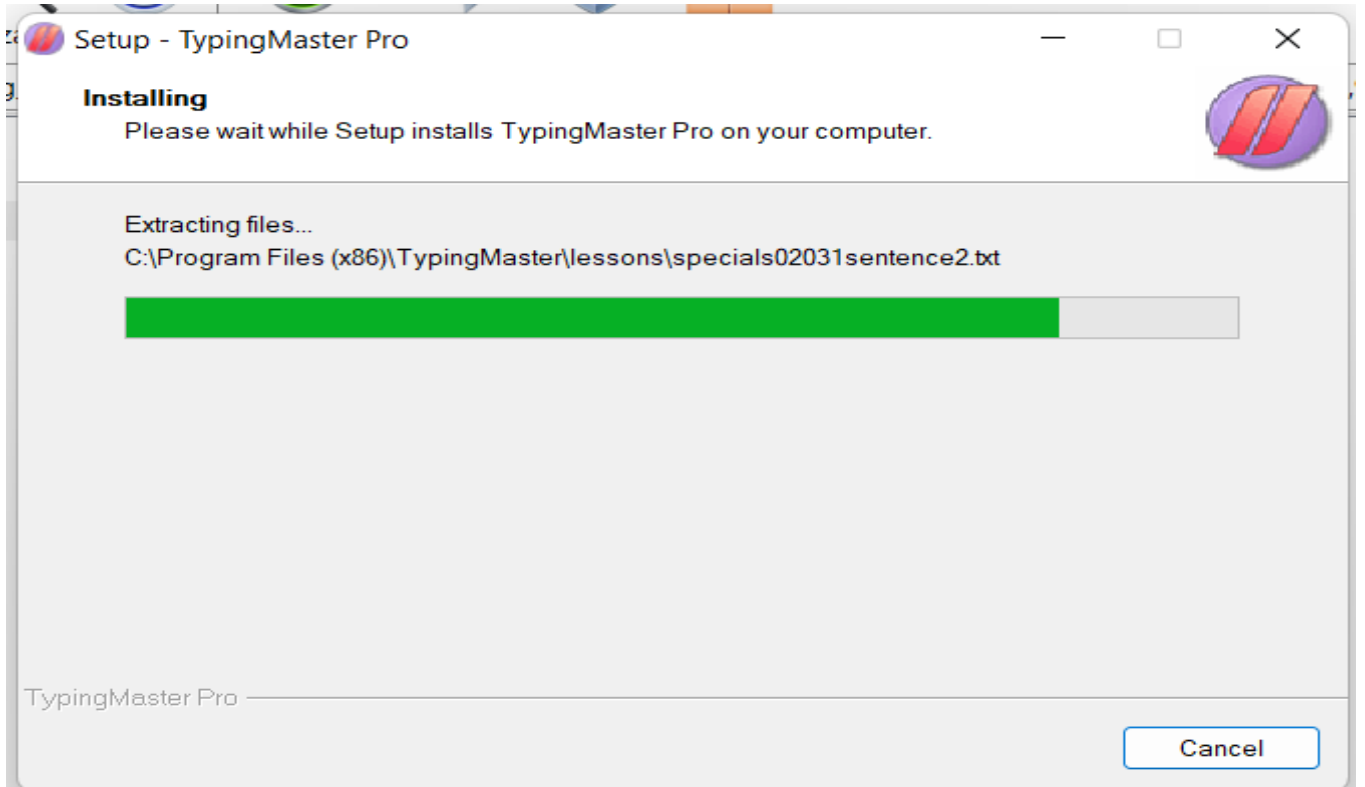
It is recommended that you close all other applications before continuing.

Click Next to continue, or Cancel to exit Setup.

Next > Cancel







महा गौरी कंप्यूटर प्रशिक्षण संस्थान के ऑनलाइन एप्लीकेशन समझ अप्प ज्वाइन करने के लिए आपका बहुत बहुत धन्यवाद!

IF UNHAPPY-PLEASE TELL US

IF HAPPY PLEASE TELL OTHERS

हम आशा करते हैं की हमारे द्वारा दी गई जानकारी को आप अच्छी तरह समझ गए होंगे फिर भी अगर आपको और बेहतर तरीके से इसके बारे में जानकारी लेना है तो आप हमारे ऑनलाइन एप्लीकेशन के माध्यम से हमारे शिक्षकों से जुड़कर और बेहतर तरीके से समझ सकते हैं हमारे शिक्षक हमेशा आपकी सेवा में तत्पर हैं!

धन्यवाद